

Schulwegweiser

der



6. Grundschule
„Am Großen Garten“

Grundschule mit Ganztagsangeboten
in Kooperation mit dem Hort

für Eltern der künftigen Schulanfänger

im

Schuljahr 2011/2012

Liebe Eltern,

mit der Einschulung beginnt in Ihrer Familie ein neuer Lebensabschnitt. Viele Eindrücke strömen auf Ihr Kind ein, die nun verarbeitet werden müssen. Viele Dinge sind neu zu organisieren. Der Tagesablauf ändert sich und viele neue Materialien für die einzelnen Fächer werden benötigt.

Für Sie als Eltern gibt es sicherlich zahlreiche Fragen, denn natürlich wollen Sie Ihrem Kind den Start in das Schulleben erleichtern.

Unser kleiner Schulwegweiser soll Ihnen dabei helfen. Hier können Sie in Ruhe nachlesen. Sie finden die Erreichbarkeiten aller Ansprechpartner und eine Zusammenstellung der wichtigsten Informationen. Für Fragen stehen wir Ihnen gern zur Verfügung. Wir wünschen Ihnen eine frohe Zeit bis zum Schulanfang.

Die Lehrerinnen
der
6. Grundschule Dresden





So kommen Sie mit uns in Kontakt

Anschrift der Schule:

6. Grundschule „Am Großen Garten“
Fetscherstr. 2
01307 Dresden

Telefon: 0351 / 4593152

Fax: 0351 / 4422809

Mail: 6.gsdresden@web.de

Ansprechpartner:

Schulleiterin :	Frau Löpelt
Sekretariat:	Frau Oblentz
Elternrat:	Herr Mögel
Hort (0351/4593151):	Frau Schreiter

Homepage: www.6-grundschule-dresden.de

Unterrichtsbeginn

Beachten Sie bitte, dass Ihr Kind pünktlich zur Schule kommt. Einlass ist immer um 7.45 Uhr.
Alle Muttis und Vatis, die ihr Kind zum Anfang des Schuljahres noch begleiten wollen, werden gebeten, das Schulhaus so zu verlassen, dass der Unterricht pünktlich um 8 Uhr beginnen kann.

Tagesplan

8.00 - 8.45 Uhr 1. Stunde

Gemeinsames Frühstück

9.00 - 9.45 Uhr 2. Stunde

Hofpause mit Bewegungsangebot

10.05 - 10.50 Uhr 3. Stunde

11.00 - 11.45 Uhr 4. Stunde

Mittagessen und Hofpause mit Bewegungsangebot

12.15 - 13.00/ 13.45 Uhr 5./6. Stunde als Block

Bewegungsangebote und Bücherei / Mittagsfreizeit im Hort

14.00 - 16.15 Uhr **differenzierte Lernzeit** (außer Mittwoch und Freitag)
mit betreuter Hausaufgabenzeit und Hortbetreuung

anschließend Freizeit im Hort

**Es ist nicht gestattet,
den Schulhof mit dem Pkw zu befahren.**

Schulferien



Schuljahr 2011/2012	von	bis
Herbstferien	17.10.2011	28.10.2011
Weihnachtsferien	23.12.2011	02.01.2012
Winterferien	13.02.2012	25.02.2012
Osterferien	06.04.2012	14.04.2012
Sommerferien	23.07.2012	31.08.2012
unterrichtsfreier Tag	18.05.2012	
2 frei bewegliche Ferientage		

Schuljahr 2014/2015	von	bis
Herbstferien	20.10.2014	31.10.2014
Weihnachtsferien	22.12.2014	03.01.2015
Winterferien	09.02.2015	21.02.2015
Osterferien	02.04.2015	11.04.2015
Sommerferien	13.07.2015	21.08.2015
unterrichtsfreier Tag	15.05.2015	
1 frei beweglicher Ferientag		

Schuljahr 2012/2013	von	bis
Herbstferien	22.10.2012	02.11.2012
Weihnachtsferien	22.12.2012	02.01.2013
Winterferien	04.02.2013	15.02.2013
Osterferien	29.03.2013	06.04.2013
Pfingstferien	18.05.2013	22.05.2013
Sommerferien	15.07.2013	23.08.2013
unterrichtsfreier Tag	10.05.2013	
2 frei bewegliche Ferientage		

Schuljahr 2015/2016	von	bis
Herbstferien	12.10.2015	24.10.2015
Weihnachtsferien	21.12.2015	02.01.2016
Winterferien	08.02.2016	20.02.2016
Osterferien	25.03.2016	02.04.2016
Sommerferien	27.06.2016	05.08.2016
unterrichtsfreier Tag	06.05.2016	
kein frei beweglicher Ferientag		

Schuljahr 2013/2014	von	bis
Herbstferien	21.10.2013	01.11.2013
Weihnachtsferien	21.12.2013	03.01.2014
Winterferien	17.02.2014	01.03.2014
Osterferien	18.04.2014	26.04.2014
Sommerferien	21.07.2014	29.08.2014
unterrichtsfreier Tag	30.05.2014	
2 frei bewegliche Ferientage		

Angegeben sind jeweils der erste und der letzte Ferientag.



Beurlaubungen

Ein Schüler kann nur in besonderen Ausnahmefällen vom Schulbesuch beurlaubt werden. Eine Beurlaubung muss mindestens eine Woche vorher schriftlich bei der Klassenleiterin beantragt werden. Zuständig ist bei einer Beurlaubung bis zu zwei Tagen die Klassenleiterin, im Übrigen der Schulleiter.

Entschuldigungen

Sollte Ihr Kind krank sein, teilen Sie dies bitte bis spätestens 8.30 Uhr der Schule mit. Sollte keine Meldung von Ihnen vorliegen und Sie sind nicht zu erreichen, wird die Polizei informiert.

Besondere Bestimmungen

Bei allen wichtigen Anlässen und bei Stundenausfall werden Sie durch einen Eintrag im Hausaufgabenheft informiert. Bitte unterschreiben Sie diese Eintragungen, ansonsten wird Ihr Kind in einer anderen Klassen betreut.

Bei Beschädigung von Schuleigentum und Eigentum Dritter in der Schule, wird gegenüber den Erziehungsberechtigten des Verursachers Schadensersatz gefordert.

Meldepflichtige Infektionskrankheiten und Kopfläuse sind unverzüglich der Schule zu mitzuteilen. Der Schulbesuch ist dann erst wieder möglich, wenn eine Bescheinigung über die Behandlung und die Unbedenklichkeit vorliegt.

Versicherung

Während des Unterrichtes und auf dem Schulweg ist Ihr Kind gegen Unfälle über die Unfallkasse Sachsen versichert. Für alle nicht zum Unterricht benötigten Sachen übernimmt der Schulträger bei Verlust oder Beschädigung keine Haftung, insbesondere nicht bei Bargeld, Urkunden, Fahrausweisen, Schlüsseln und Spielsachen.

Gefährliche Gegenstände dürfen nicht mitgebracht werden. Dazu zählen auch Glasflaschen.

Bei Verlust oder Beschädigung von zum Unterricht benötigten Sachen, muss noch am Schadenstag eine Meldung darüber erfolgen, um Schadensersatzansprüche geltend zu machen.

Milch- und Getränkeversorgung

Zu einem gesunden Schulfrühstück gehört auch das richtige Getränk. Wir bieten Frischmilch in Vollmilch, Fruchtmilch und Kakao, sowie Eistee an. Sollten Sie Interesse haben, geben Sie Ihrem Kind am ersten Schultag einen verschlossenen Umschlag mit 8,70€ für Milch oder 7,25€ für Tee mit, auf dem der Name des Kindes, die gewünschte Sorte und der beiliegende Betrag vermerkt ist. Die Klassenleiterin Ihres Kindes wird die Bestellung an den Hausmeister weiterleiten und Ihr Kind kann vom 05.09. bis zum 14.10.11 sein gewünschtes Getränk erhalten.

Einkaufsliste

Um Ihnen die Vorbereitungen etwas abzunehmen, würden wir gern die Arbeitsmittel besorgen, die alle Kinder gleich haben sollten (Hefte, Umschläge...). Außerdem bestellen wir die Arbeitshefte über die Schule. Bitte zahlen Sie dazu einen Betrag von 50 € zum Lern- und Spielnachmittag per verschlossenem Umschlag mit dem Namen des Kindes. Folgende Dinge besorgen Sie bitte selbst für Ihr Kind:

- Federtasche
 - Buntstifte
 - 2 Bleistifte
 - Spitzer
 - Lineal
 - Radiergummi
 - Füller



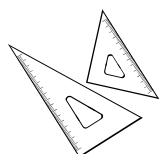
- Mäppchen mit
 - Schere (Händigkeit beachten)
 - Leimstift (keinen flüssigen Leim mitgeben)
 - 1 Würfel



- Zeichenkarton 2xA4 und 1xA3
- Tonzeichenpapier A3, A4
- Tonkarton A4
- Becherfarben
- Pinselsortiment Flach- und Rundpinsel
- Zeichenmappe A3
- Hausschuhe
- Zeugnismappe A4



- Sportzeug (bitte mit dem Namen kennzeichnen)
 - kurze Hose und T-Shirt
 - feste Turnschuhe für drinnen **mit heller Sohle**



Schuleinführung

20.08.2011

Klasse 1a um 9 Uhr

Klasse 1b um 10 Uhr

in der Turnhalle der 6. Grundschule (Zutritt für die Gäste nur über den Eingang Henzestraße)

Ihr Kind, das wir am Ranzen eindeutig als Schulkind erkennen werden, wird am Hintereingang (braune Tür) der Grundschule an die Klassenleiterin übergeben und wird später mit ihr gemeinsam zur Turnhalle geführt. Die Gäste nehmen in der Zwischenzeit schon in der Halle Platz. **Bitte beachten Sie, dass das Platzangebot sehr beschränkt ist.**

Die Zuckertüte kann im Vorraum der Halle abgelegt werden. Bitte kennzeichnen Sie diese deshalb gut sichtbar mit dem Namen des Kindes.

Nach dem Programm und der feierlichen Aufnahme gehen die Kinder in ihr Klassenzimmer.

Nach den Worten der Schulleiterin können die Gäste schon zum Fototermin in den kleinen Pausenhof kommen.

Gleichzeitig können die Zuckertüten abgeholt werden. Wenn ein erstes Ranzenpacken geschafft ist, nimmt die Klasse mit der Lehrerin auf den Eingangsstufen des Horteinganges (weiße Tür) Aufstellung für ein schönes Foto. Danach können Sie Ihrem Kind die Glückwünsche aussprechen und ihm die Zuckertüte überreichen.



Elternmitwirkung

Im ersten Elternabend wählen die Klassen ihren Elternvertreter. Dieser ist Mitglied im Elternrat der Schule und vertritt die Interessen der jeweiligen Klasse. Das Mitspracherecht der Eltern ist ein wichtiger Bestandteil in der Bildungs- und Erziehungsarbeit an unserer Schule. Bitte realisieren Sie dies durch Ihre Mitarbeit.

Nutzen Sie die Elternabende, die Elterntreffen und die Gesprächsangebote der Klassen. Für persönliche Belange wird die Klassenleiterin Ihres Kindes stets ein offenes Ohr haben.

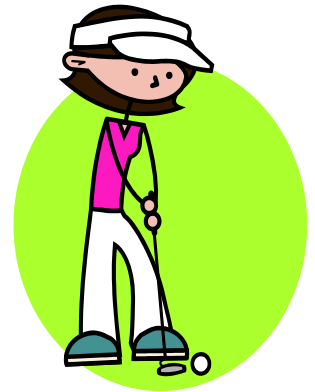


Förderverein

Ein wichtiger Partner unserer Schule ist der Förderverein. Er unterstützt uns bei der Anschaffung zusätzlicher Unterrichtsmaterialien und ist ein finanzieller Träger von Schulfesten und anderen Höhepunkten unserer Schule. Über eine aktive Mitarbeit der Eltern der künftigen 1. Klassen würden wir uns sehr freuen. Der zeitliche und finanzielle Aufwand ist sicher nicht zu hoch.

Sport - und Spielfest der Schulanfänger

Es treffen sich am 18.06.2011 zwischen 10 und 12 Uhr die Kinder der 1. Klasse der 6. Grundschule und die künftigen Schulanfänger gemeinsam mit ihren Eltern zu einem vergnügten Vormittag mit Sport und Spiel. Auf dem Hof und auf dem Sportplatz unserer Schule hat der Elternrat viele Angebote vorbereitet, die die Kinder allein und mit ihren Eltern und Geschwistern ausprobieren können. Bei schlechtem Wetter kann die Turnhalle genutzt werden; dazu ist es erforderlich, Turnschuhe mit heller Sohle oder andere Wechselschuhe mitzubringen.



Schul-T-Shirt

Das Schul-T-Shirt wird der Förderverein den Schulanfängern zur Schuleinführung schenken.

Lern- und Spielnachmittag

Am 08.06.2011 treffen sich die Kinder 15.30 bis ca. 16.30 Uhr schon das 1. Mal in den neuen Klassen. Sie werden wahrscheinlich die Lehrerin und die Erzieherin kennen lernen. Gleichzeitig erfahren die Eltern alles zu den Unterrichtsmitteln und Methoden, zum Hort und zu allgemeinen Fragen.



Zum Schulanfang



Hurra, jetzt geht die Schule los,
ich packe meinen Ranzen.
Bin nicht mehr klein, bin endlich groß,
ich möchte vor Freude tanzen!



Mit neuen Freunden lern´ ich da,
das Lesen, Schreiben, Rechnen - ja!
Wir werden uns die Welt anseh´n
und auf Entdeckungsreise geh´n.



Wir freuen uns darauf.